

CASAMBI

- Last max. 300 VA
- R,L,C einschließlich LED Retrofit
- AdaptiveDIM (\*)
- Lastzahl Anzeige (zeigt an wieviele Leuchten angeschlossen werden können)
- Zusätzlicher Tasteingang
- Ansteuerung CASAMBI und Tasteingang
- Smarte Daten- und Diagnose Tools

## Funktionen

Digitaler Phasen- und abschnittdimmer mit automatischer Lasterkennung für eine einzelne gedimmte Phase für eine maximale Last von 300VA. Ausgestattet mit einem zusätzlichen Tastereingang, der den Dimmer um eine schnelle analoge Steuerung erweitert. Lokale Steuerung ist so viel einfacher. Einbau in Unterputzdosens.

## CASAMBI Funkbetrieb

Das Gerät wird über die Casambi App gefunden und lässt sich dann in ein Casambi-Netzwerk einbinden. Die Taster(eingänge) können unabhängig und individuell mit den gewünschten Funktionen belegt werden.

## Installation

Unterputzgehäuse Unterputzgehäuse mit Befestigungslaschen. diese können für den Einbau in Hohlwand- / Unterputzdosens entfernt werden.



**Astrofunktionen (Sonnenauf-, untergang)**



**Timer-Funktionen und Szenen**



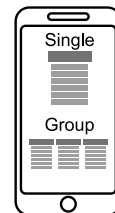
**Geräte Gruppieren**



**Tasteingang für lokale Steuerung**



**Casambi fähige Funkschalter (Easyfit or XPress)**



## AdaptiveDIM (\*)

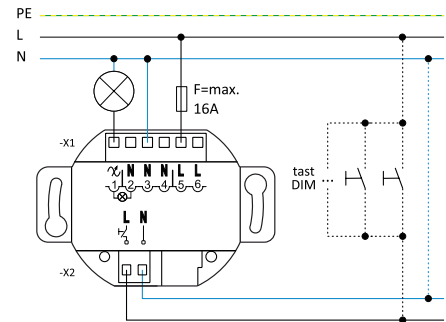
Das Gerät wurde speziell auf die modernen Anforderungen hin entwickelt, wie sie in der Beleuchtung mit LEDs gefordert sind. Die Inbetriebnahme gestaltet sich denkbar einfach: Last anschließen, einschalten, fertig.

AdaptiveDIM ermittelt während der Ersteinrichtung automatisch die stabile geringste Helligkeit und die ideale Kennlinie. Um Dimmverfahren oder technische Parameter muss man sich nicht kümmern.

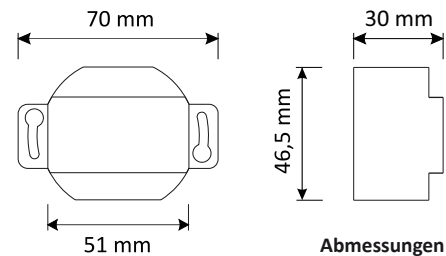
### Technische Daten

Netzspannungsbereich		220-240V AC	
Netzfrequenz		50/60Hz	
Anschlussleistung		3 ... 300 VA	
Verlustleistung	Standby / bei Volllast	0,6W / 1,8W bei Volllast	
Anschlüsse	Steckklemmen	0,2 - 1,5 mm <sup>2</sup> mit Push-in-Federanschluss	
Bedien- und Anzeigeelemente		Setup-Taster, LED	
Schutzfunktionen	Kurzschlussabschaltung mit automatischem Wiederstart; Leistungsbegrenzung bei Übertemperatur; Abschaltung bei Überlast		
Umgebung	Schutzart gemäß DIN EN 60529	IP20, Schutzklasse II	
	Umgebungstemperatur ta	-0°...+50° Celsius	
	Gehäusetemperatur tc	70° Celsius	
	Luftfeuchte	5 - 80% nicht kondensierend	
Casambi	Bluetooth Low Energy (BLE)	App für Android und Apple	
Alternative Ansteuerung		Casambi fähiger Tasteingang (230V AC / L-N)	
	Dimmung	Ausgangskennlinie	0; 0,1-100 % gemäß IEC 62386-102 (logarithmisch)
		Lineare oder kundenspezifische Kennlinie auf Anfrage	
Zulassung	CE-Zeichen		
Design	Bauform	Unterputzgehäuse UP	
	Montageart	Unterputz in Hohlwanddose oder Abzweigdose	
	Abmessungen (Höhe x Breite x Tiefe) mm	46,5 x 70(51) x 30 (seitliche Laschen können entfernt werden)	
	Deckeneinbau	Ø 55mm	
	Gewicht	70g	
	Gehäuse, Farbe	Kunststoff, Grau	
Zolltarifnummer	HS-Code/ TARIC-Number	85365080	
Mitgeltende Unterlagen:		Bedienungsanleitung	

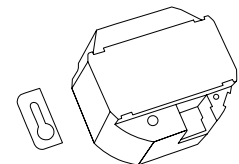
**Wichtiger Hinweis:** Beachten Sie alle einschlägigen Sicherheitsrichtlinien und die mitgeltenden Unterlagen für die Installation und den Betrieb.



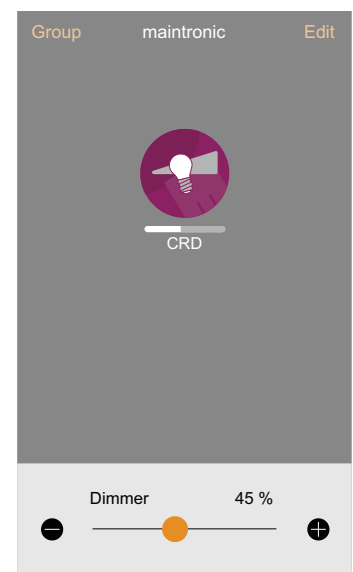
Anschlussdiagramm



Abmessungen



Abnehmbare Laschen



Screenshot APP  
CRD



Einfache Inbetriebnahme und  
Steuerung mit der Casambi App